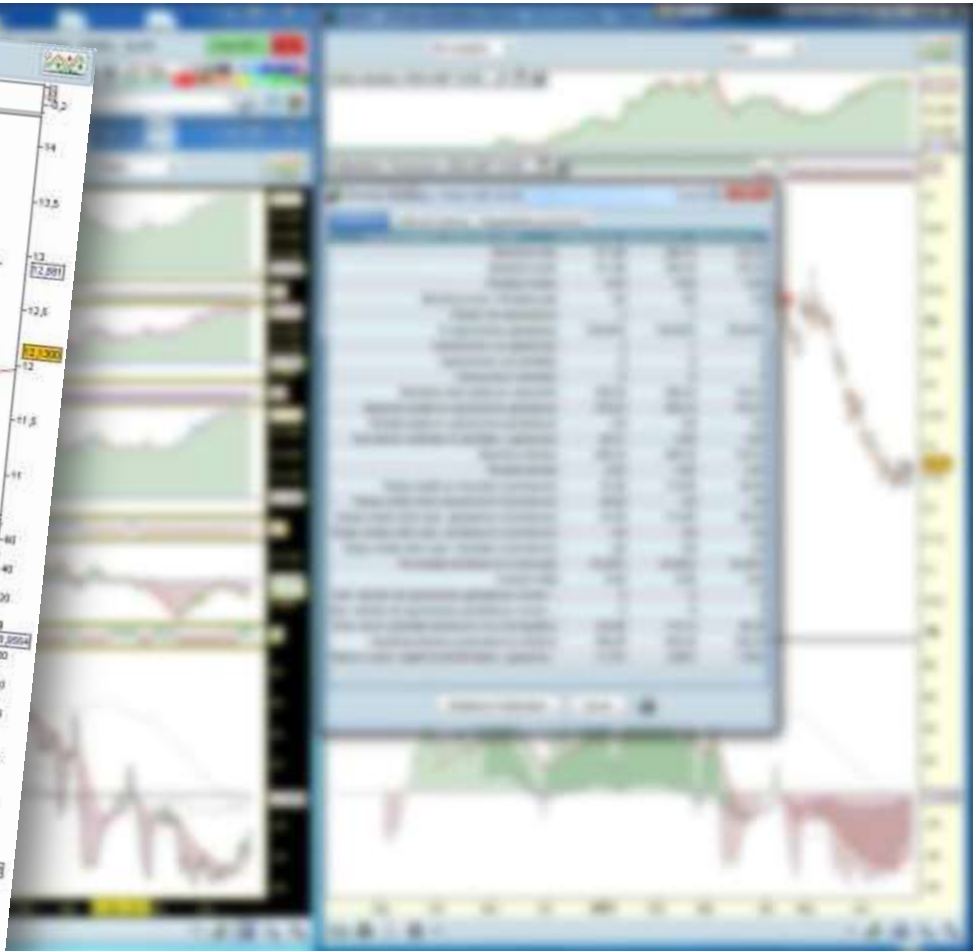


REUNIÓN TRADERS BOLSA.COM

BARCELONA 29-6-2011

XAVIER D. GARCÍA [BLAI5]



ALGUNOS SECRETOS SOBRE BLAI5 VIGÍA Y KONCORDE

Vigía9 : Indicador Complejo

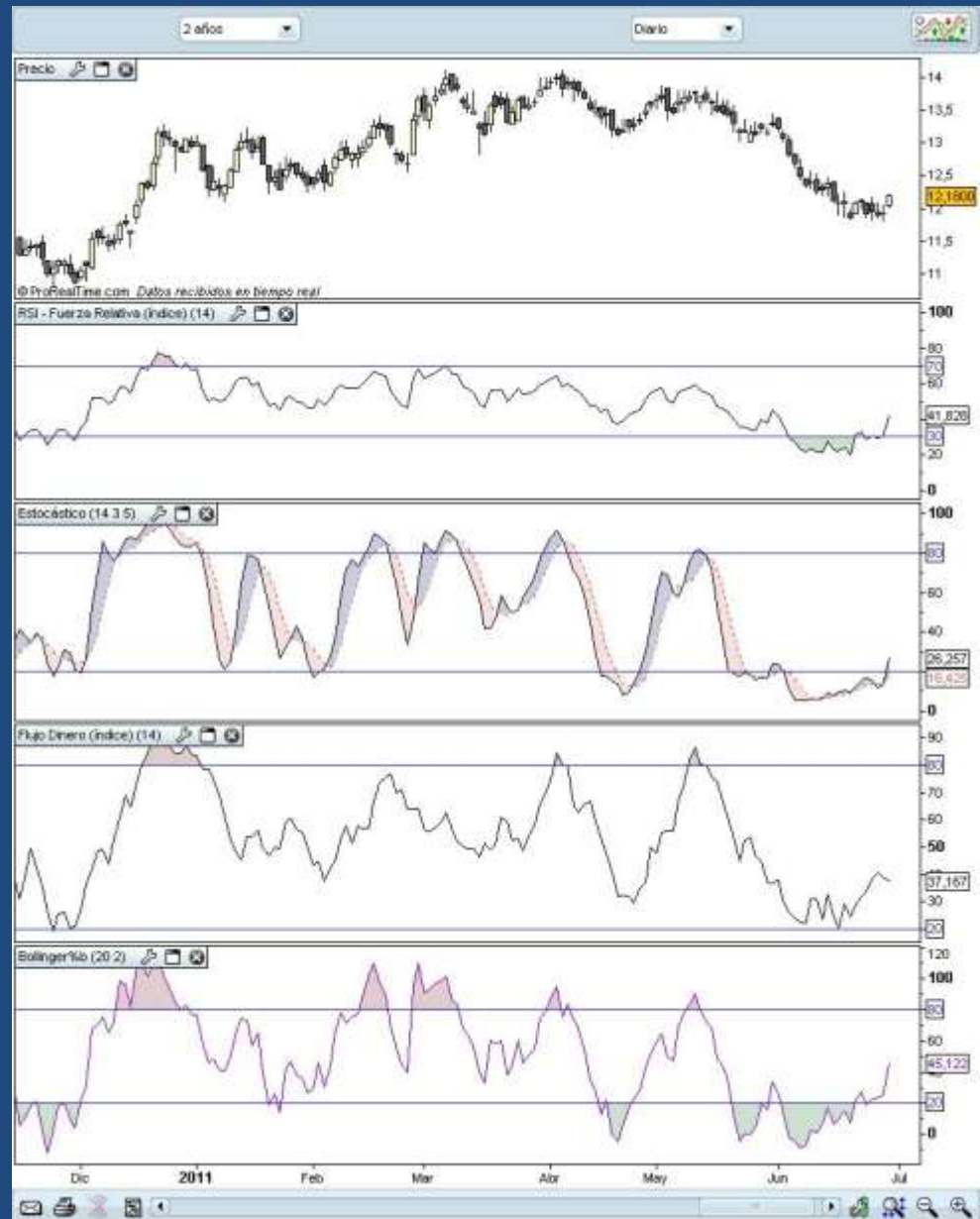
Muchas líneas; ¿demasiadas?
Seguro que sí, si no sabemos para qué
están ahí.
Pero, primero, veamos por qué
hablamos de Vigía como un indicador
“complejo”.



Vigía: Definición

Blai5 Vigía es un indicador ponderado que recoge, aúna y armoniza en una sola señal los valores de otros cuatro indicadores clásicos: RSI, MFI, Bandas de Bollinger y Estocástico.

Su señal unificada incrementa las similitudes, y compensa y minimiza las diferencias entre las curvas originales.



Vigía: Simplificando

Blai5 Vigía9 [la versión actual] consta de tres líneas principales: **Señal Vigía** [SV, en negro], **Media Exponencial** [roja] y **Filtro** [azul punteada]. Además dispone de dos **Bandas de Volatilidad** [gris punteadas], una línea eje de valor **cero** y del indicador accesorio **Astro**, como elemento central.

Empezaremos quitando elementos para estudiarlos por separado.



Vigía: Simplificando

Blai5 Vigía9 [la versión actual] consta de tres líneas principales: **Señal Vigía** [SV, en negro], **Media Exponencial** [roja] y **Filtro** [azul punteada]. Además dispone de dos **Bandas de Volatilidad** [gris punteadas], una línea eje de valor **cero** y del indicador accesorio **Astro**, como elemento central.

Empezaremos quitando elementos para estudiarlos por separado.



Vigía: Divergencias

Vigía es muy sensible a las divergencias.

Primera señal de alerta en giros.

Es la más prematura y, por lo tanto, estadísticamente también la menos fiable.

Es una llamada de atención.



Vigía: Geometría

La peculiar geometría de Vigía permite trazar líneas por máximos y mínimos que muestran soportes y resistencias ocultos con gran fiabilidad.

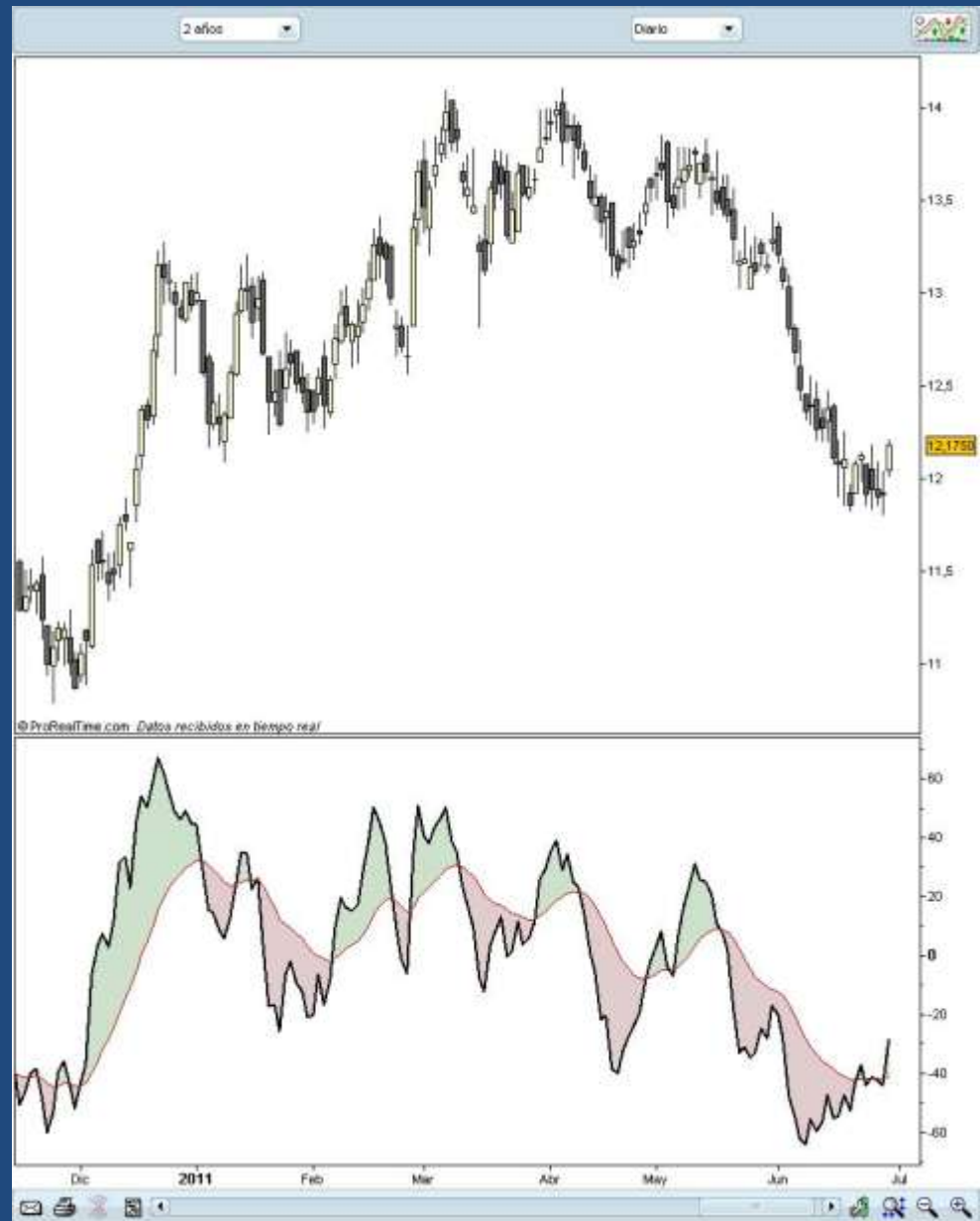
Su ruptura sobre el indicador generalmente anticipa ruptura y escape en precio.



Vigía: Cruces con Media

Esta es la forma de trading más evidente, pero **de ningún modo** la única, ni siquiera la mejor en muchos casos.

Captura rápidamente las tendencias pero sufre mucho **ruido** y **falsas entradas**.



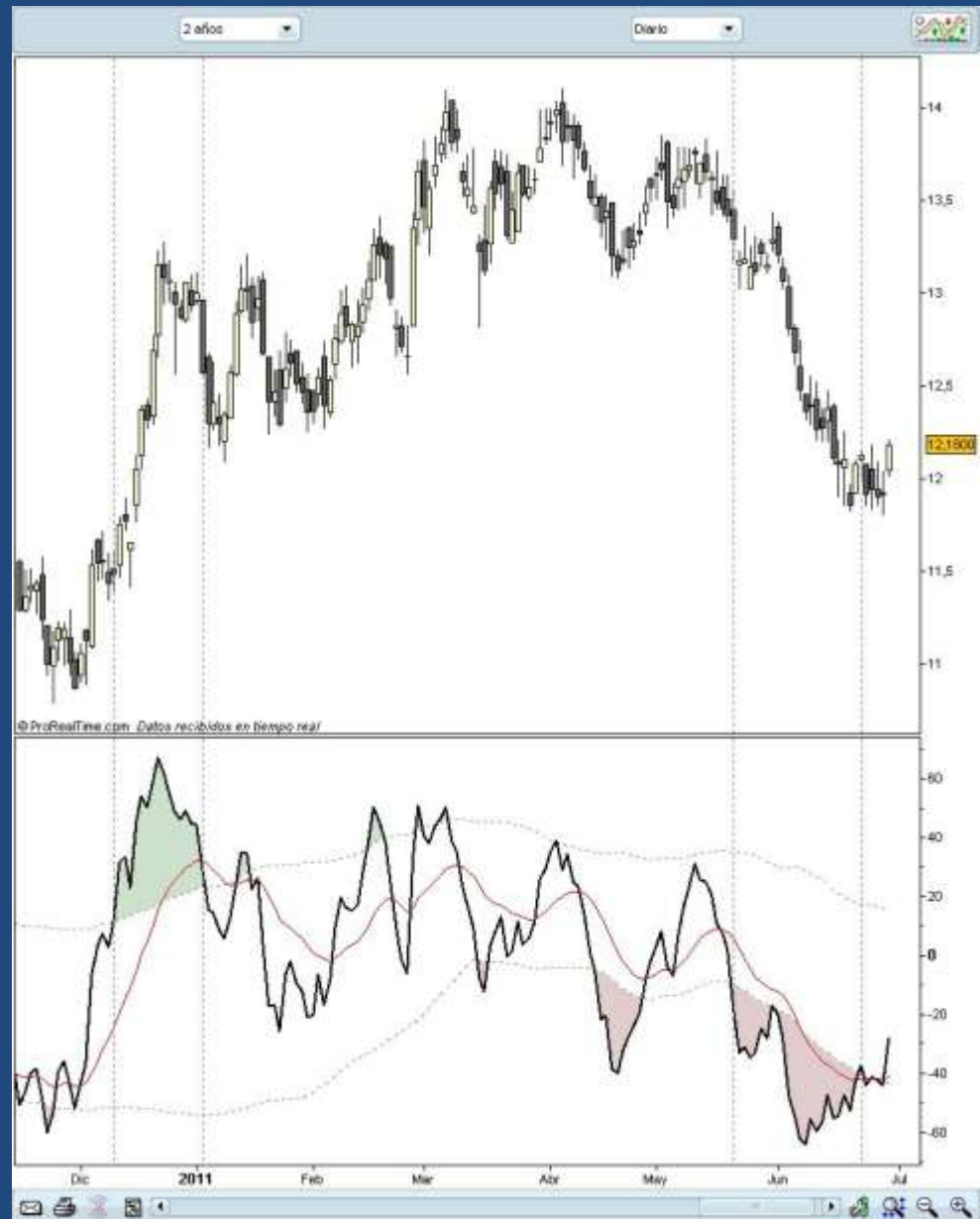
Vigía: Las Bandas de Volatilidad

Es un **GRAVE ERROR** interpretar la superación de las Bandas de Volatilidad como señal de giro o de final de movimiento.

Es MUY COMÚN que **LA MAYOR PARTE DEL MOVIMIENTO** se produzca tras la superación de una de estas bandas extremas.

Hay que esperar y MANTENER POSICIONES hasta que vuelva la SV completamente a su interior.

Generalmente se pierde muy poco desplazamiento esperando esta señal.

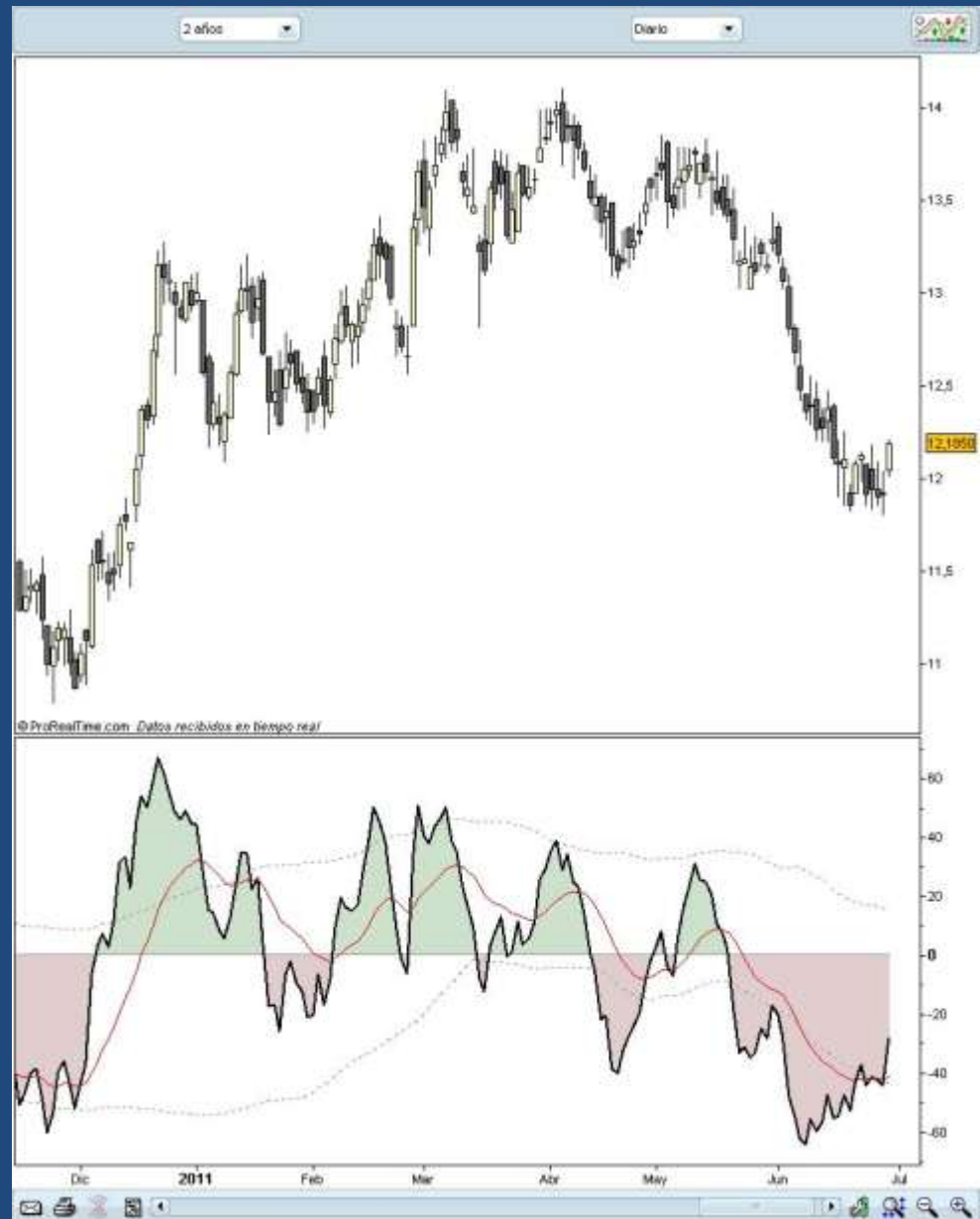


Vigía: SV Positiva / SV Negativa

La utilización de la línea CERO y la Señal de Vigía [SV] para las entradas es también útil y factible.

Es una señal posterior a divergencias, y a cruces de SV con media, por lo que es más fiable y elimina falsas entradas.

Nuevamente es fácil verificar que, usualmente, la diferencia es únicamente de una o dos velas sobre el cruce con media previo, y representa confirmación.

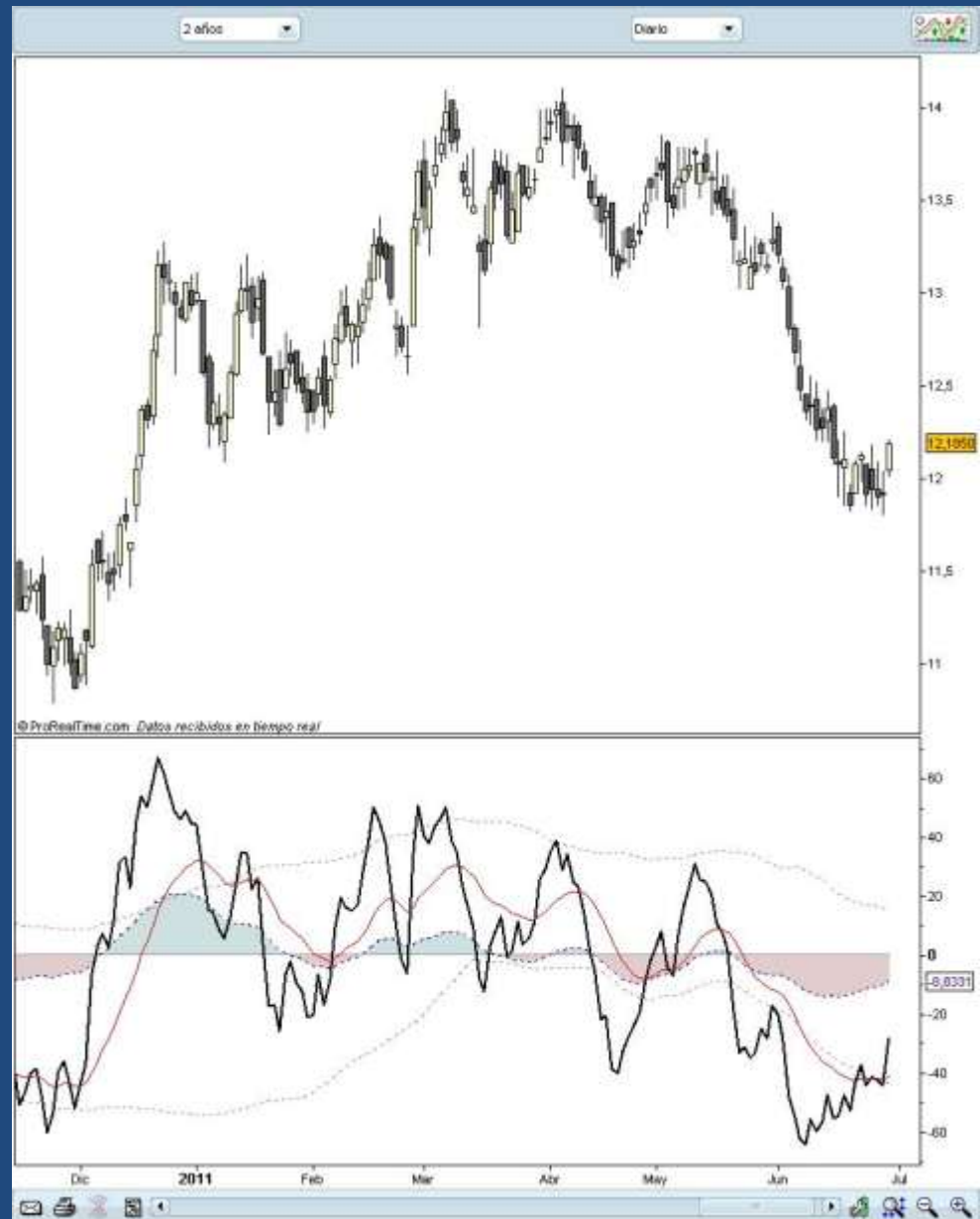


Vigía y el Filtro

El Filtro es un eficaz verificador de la tendencia vigente. Por encima de cero, actualmente alcista; por debajo, bajista. Sus movimientos son proporcionales.

Puede ser usado como **señal de verificación** o también como señal de trading. Podemos **filtrar** los cruces más rápidos [SV/Med – SV/Cero].

Su frecuencia es ligeramente inferior al cruce SV/0.



Vigía: Media Mayor o Menor de Cero

En este ramillete de señales sucesivas, después de la activación del Filtro, llega sistemáticamente el cruce de la Media sobre la línea base de valor cero.

Cuando el mercado o el valor estudiado se ralentiza en su frecuencia oscilatoria, puede pasar a ser una buena señal.



Vigía: La Tendencia de Fondo

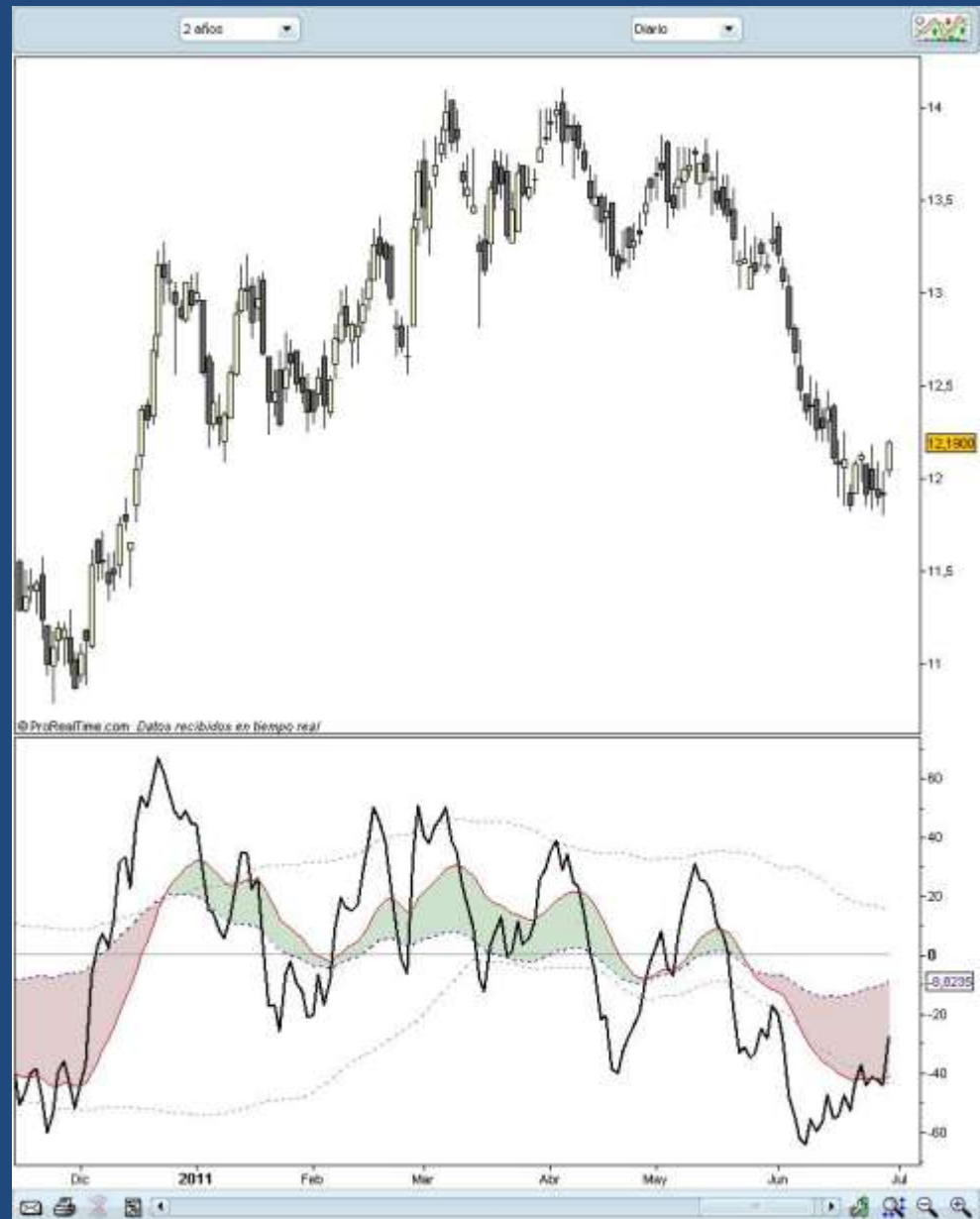
Siempre podemos saber cuál es la tendencia de fondo gobernante en cada momento viendo la posición de la Media sobre el Filtro.

Media > Filtro = Alcista

Media < Filtro = Bajista

La **separación** entre ambas es significativa.

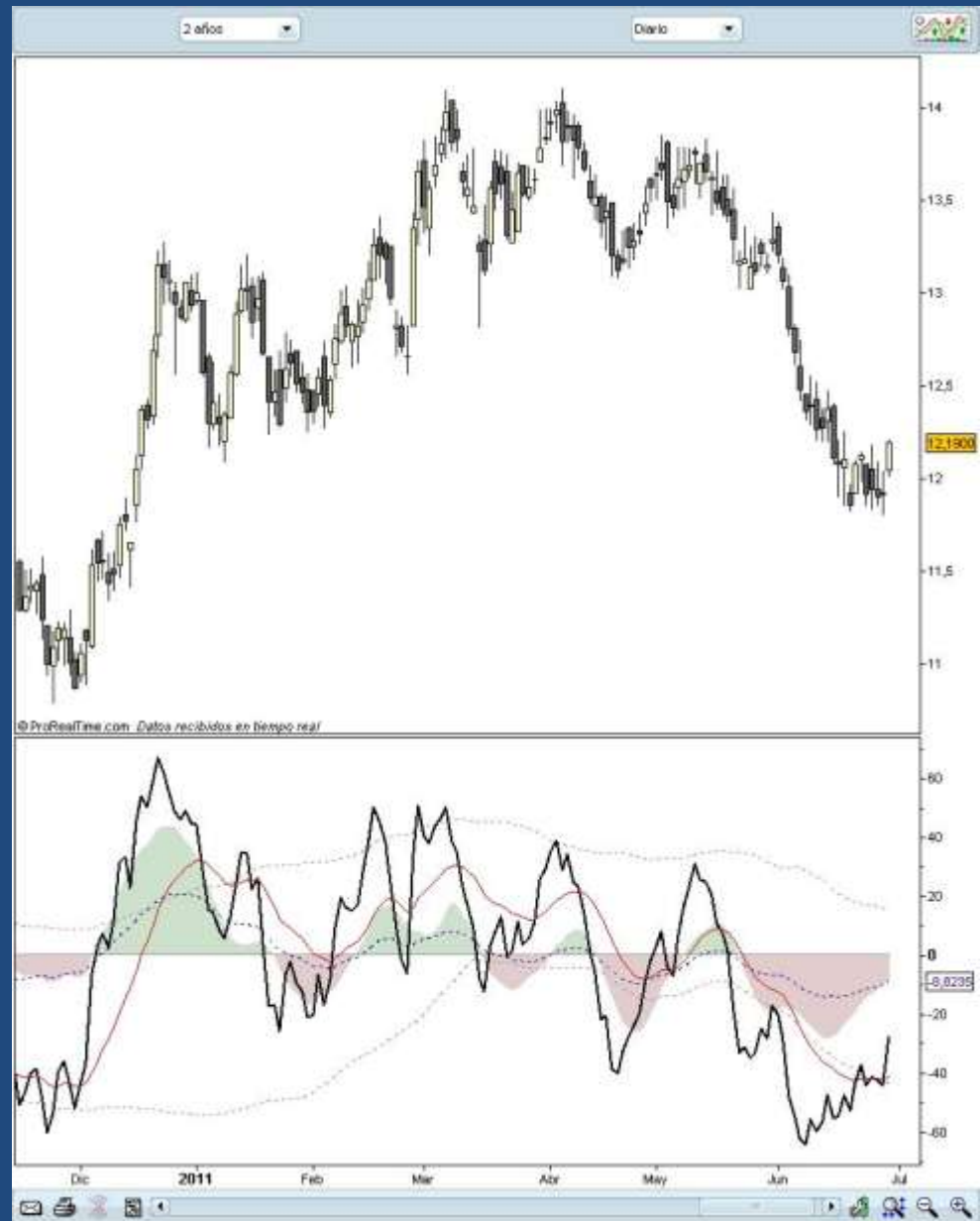
También es tradeable.



Vigía: Astro, para acabar

Es una herramienta accesoria derivada y configurable que puede ser igualmente usada para filtrar entradas, para ejecutarlas o para incrementar posiciones.

Por defecto, es la de frecuencia más lenta.



Vigía: Ideas Clave

- Vigía presenta una serie de señales de trading SUCESIVAS, que van confirmando las anteriores.
- El principio básico de Vigía es el de ser un indicador MULTIFRECUENCIA que no hay que ajustar, sino operar en el/los cortes más adecuados para cada activo, temporalidad y momento.

Vigía: Ideas Clave

- Lo común es que haya cortes buenos, otros mejores, uno óptimo y alguno malo. Lo habitual es que sean progresivos en sus resultados.
- Los cortes buenos nos permiten ganar mucho más de lo que nos hacen perder los malos. Si sumamos los resultados el resultado neto es entre positivo y muy positivo.
- Son tendenciales y, lógicamente, cuanto mayor sea la tendencia, mejores resultarán.

Sistemas Comparados: ABG



Sistemas Comparados: ABG



Sistemas Comparados: ABG



Sistemas Comparados: AMAT



Sistemas Comparados: AMAT



Koncorde: de Verdes y Azules

Indicador complejo, mezcla de otros seis indicadores, capaz de presentar de manera armonizada y proporcional señales de tendencia y de volumen y, al mismo tiempo, **atribuir** separadamente el volumen de manos fuertes y manos débiles [profesionales y particulares].

Vigía acelerado + IVP% + IVN%



Koncorde: Anticipando la Señal

Patrón: INVERSIÓN

Permite posicionarse en zonas de acumulación de manos fuertes, con precio prácticamente estático, anticipándose al movimiento.

Se confirma con la TENDENCIA

Al final entran las manos débiles y mueven el precio.



Koncorde: Confirmando la Señal

Patrón: CONFIRMACIÓN [Todos entran]

Tanto la tendencia como todos los participantes del mercado participan en la subida.

La retirada de los verdes es sostenida por los azules y el precio se mantiene.



Koncorde: Triple Coincidencia

Patrón: HUÍDA [Todos Salen]

Como es habitual, la primera señal es el movimiento atribuido a manos fuertes, sigue la tendencia y acaba con una salida masiva de manos débiles que desploma el precio, esta vez sin sujeción.



Tanto **Blai5 Vigía v.9** como **Blai5 Koncorde v.9** están disponibles para las siguientes plataformas:

- ProRealTime
- Visual Chart
- Ninja Trader
- Metatrader
- MetaStock
- AmiPro

También puedes visitar mi [CATÁLOGO DE HERRAMIENTAS PARA TRADING](#)



ALGUNOS SECRETOS SOBRE BLAI5 VIGÍA Y KONCORDE

GRACIAS POR SU ATENCIÓN
Les espero en:



Haz clic sobre los logos